

認證程式發現錯誤處理程序

To=

Fm= 中華民國結構工程
技師公會全國聯合會

地址:台北市信義區東興路37號7樓

Tel= (02) 8768-1117

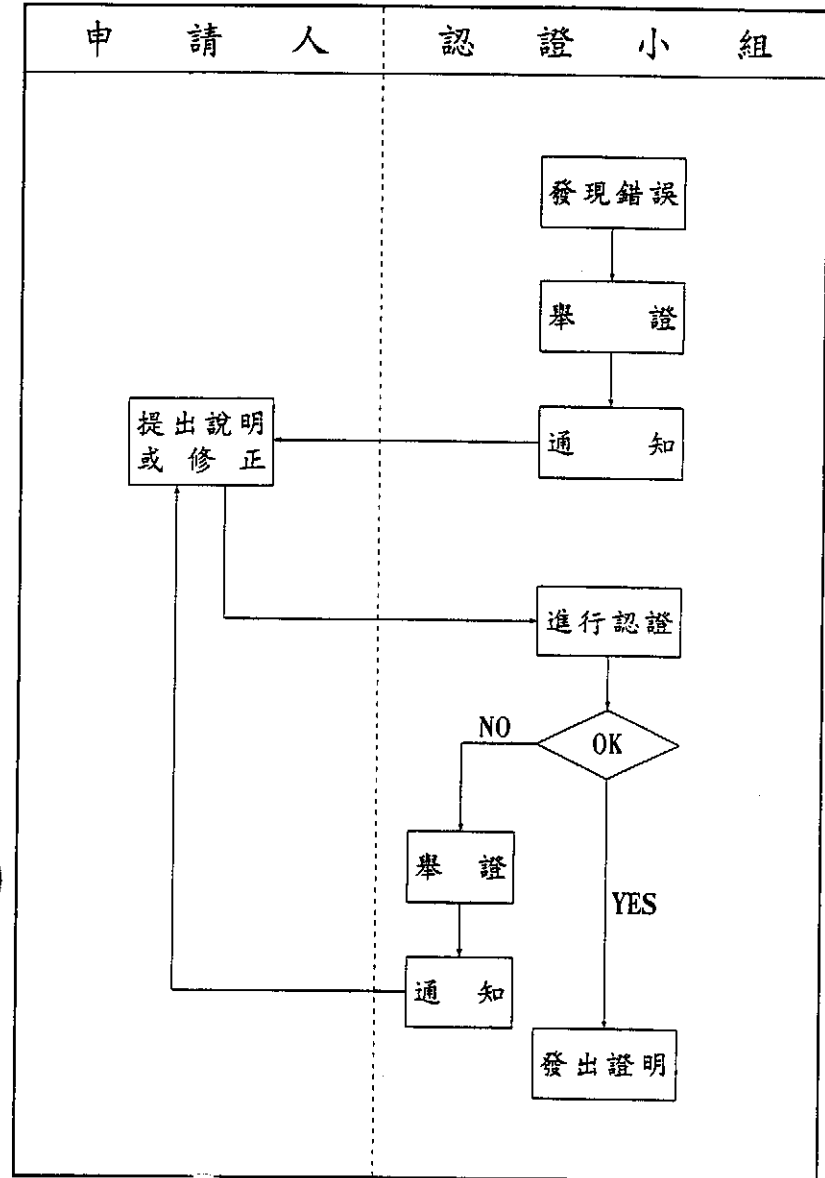
Fax= (02) 8768-1116

連絡人= 許小姐 分机 21

△ 請繳交 30,000.- (銀行帳號如附)

△ 開會時,請準備 5份資料.

①份光碟片.



2/3

註一

認證資料應包含：

1. 認證程式及例題資料 (PROGRAM AND TEST SAMPLE DATAS)
2. 程式之用途 (THE PURPOSE OF THE COMPUTER PROGRAM)
3. 程式之特點 (ADVANTAGES OF THE PROGRAM)
4. 使用手冊 (USER MANUAL)
5. 理論基礎 (THEORETICAL MANUAL)

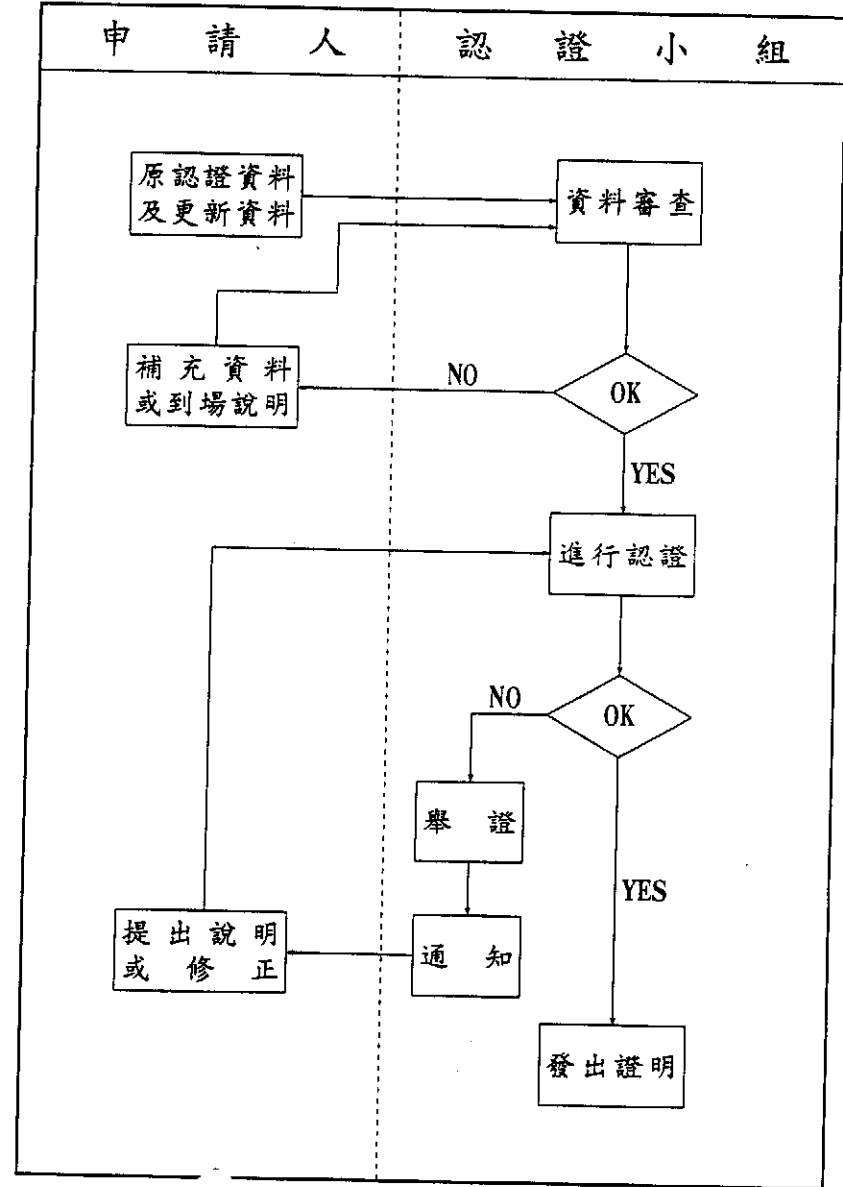
程式之理論基礎、基本假設、運算程序、標準，及參考之技術資料。

6. 證明報告 (VALIDATION REPORT)

包含：

- (1) 證明程式功能 (CAPABILITIES) 之特徵及選項 (FEATURES AND OPTIONS)，完成之方法。
- (2) 例題之說明，含邊界條件、及主要參數。
- (3) 例題之輸入資料及報表，含輸入及輸出，或輸入值之參考位置。
- (4) 結果與比較值說明，及參考資料。
- (5) 程式正確性評估及差異分析。
- (6) 使用之電腦，及作業系統環境。

程式更新審核程序



(附件三)

程式認證申請作業

壹、認證申請書：

- 1.申請者資料
- 2.程式名稱與版本
- 3.開發者(單位)
- 4.使用語言與編譯器
- 5.程式類型簡介(分析、設計)
- 6.申請認證程式功能項目

貳、繳交認證費用

參、繳交程式認證說明文件

- 1.程式使用、操作手冊(含限制條件說明)
- 2.程式設計理論依據
- 3.程式範例手冊
- 4.認證程式功能項目之驗證手冊

(附件四)

程式認證審核程序

